

Franklin Templeton SBS Argentina Fixed Income LC FCI

SBS Asset Management S.A.S.G.F.C.I.

Informe de actualización

Calificación AA+f(arg)

Datos Generales

	28/09/2018
Agente de Administración	SBS S.A.S.G.F.C.I.
Agente de Custodia	Banco de Valores
Patrimonio	\$ 525.218.192
Inicio de actividades	15-09-2010
Plazo de rescate	48 hrs.
Rto. Mensual – Clase B*	8.2%
Rto. Anual – Clase B*	18.4%

*Considerando el último día hábil de cada mes

Criterios relacionados.

Metodología de Calificación Fondos de Renta Fija, registrada ante la Comisión Nacional de Valores.

Analistas

Analista Principal
 Yesica Colman
 Analista
 (+5411) 5235 - 8151
yesica.colman@fixscr.com

Analista Secundario
 Gustavo Ávila
 Director
 (+5411) 5235 - 8100
gustavo.avila@fixscr.com

Responsable del Sector
 María Fernanda López
 (+5411) 5235 - 8100
mariafernanda.lopez@fixscr.com

Objetivo y Estrategia de Inversión

Franklin Templeton SBS Argentina Fixed Income LC FCI (ex SBS Renta Pesos) es un fondo de renta fija que invierte en el mercado local, cuyo objetivo es obtener retornos en pesos mediante una gestión activa de la curva de pesos. Como mínimo el 75% del patrimonio del Fondo será invertido en activos de renta fija e instrumentos representativos de ello, con oferta pública, emitidos y negociados en la República Argentina. El benchmark es 1/3 índice IAMC Bonos Cortos en Pesos, 1/3 índice IAMC Bonos Largos en Pesos y 1/3 Tasa Badlar Bancos Privados.

Factores determinantes de la calificación

La calificación del Fondo responde principalmente a su posicionamiento promedio en el último año en AA+(arg). Asimismo, la calificación considera la calidad de la Administradora, el moderado riesgo de concentración por emisor, el bajo riesgo de distribución, el moderado riesgo de liquidez, la elevada concentración por cuotapartista y la volatilidad patrimonial del Fondo en los últimos meses. A oct'18, el Fondo registró una leve recuperación su valor patrimonial de 8.7% intermensual (-50.4% interanual), aunque mantiene su calidad crediticia. FIX monitoreará la evolución en la calidad crediticia del portafolio como así también su liquidez.

Análisis del Riesgo Crediticio del Portafolio

Distribución de las calificaciones: A la fecha de análisis (28-09-18) el riesgo de distribución era bajo. Las inversiones en cartera estaban calificadas en escala nacional en AAA o A1+ por un 86.4% y en rango AA o A1 por un 13.6%.

Riesgo crediticio promedio de la cartera: El Fondo evidenció en el último año un riesgo crediticio promedio que se ubicó en AA+(arg), en línea con la calificación asignada.

Riesgo de concentración: Al 28-09-18, la principal concentración por emisor, sin considerar títulos públicos soberanos, ponderaba un 6.6% y las primeras cinco cerca del 22.3% de la cartera activa. La estrategia del Fondo de invertir significativamente en títulos públicos soberanos mitiga parcialmente el presente riesgo.

Análisis del Administrador

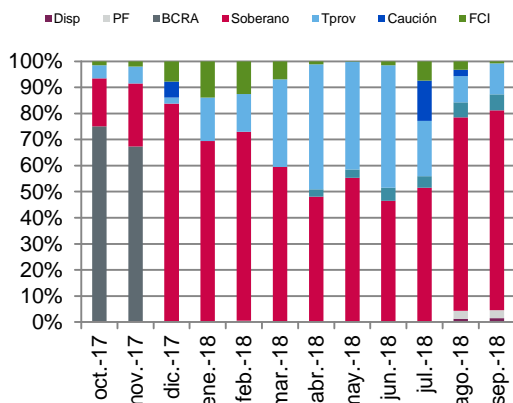
Buen posicionamiento: SBS Asset Management S.A.S.G.F.C.I. es la Administradora (Agente de Administración) de Fondos Comunes de Inversión del Grupo SBS. La Administradora inició sus actividades en 2007 y al 28-09-2018 administraba activamente diecisiete fondos abiertos que totalizaban un patrimonio cercano a los \$17.274 millones, con una participación de mercado del 3%. El Agente de Custodia es Banco de Valores S.A., entidad calificada por FIX SCR S.A. AGENTE DE CALIFICACION DE RIESGO "afiliada de Fitch Ratings", en adelante FIX, en A1+(arg), para el endeudamiento de corto plazo.

Buenos procesos: La Administradora posee un consistente proceso de selección de activos y un adecuado monitoreo así como adecuado control del cumplimiento de los límites regulatorios y lineamientos internos.

Moderado riesgo de liquidez: Al 28-09-18, los primeros diez cuotapartistas concentraban el 94.9% del patrimonio del Fondo. En tanto, los activos líquidos (liquidez inmediata más activos con elevado mercado secundario) alcanzaban un 78.9%.

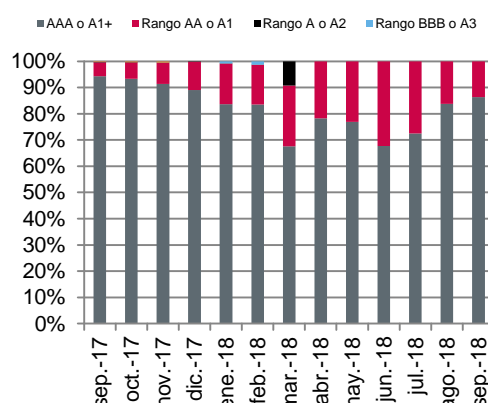
Análisis de cartera

Evolucion de los instrumentos en cartera



Fuente: Cámara Argentina de F.C.I., estimaciones propias.

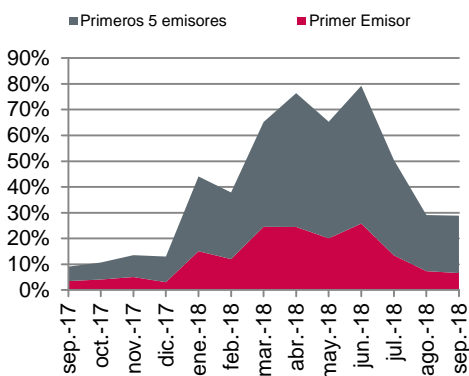
Calidad crediticia de las inversiones



Fuente: Cámara Argentina de F.C.I., estimaciones propias.

Concentración por emisor

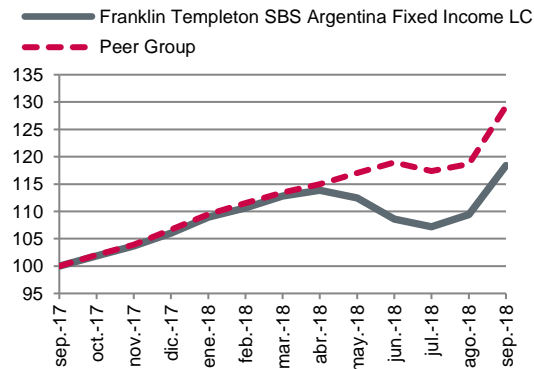
(No incluye títulos emitidos por el Estado Nacional o el BCRA)



Fuente: Cámara Argentina de F.C.I., estimaciones propias.

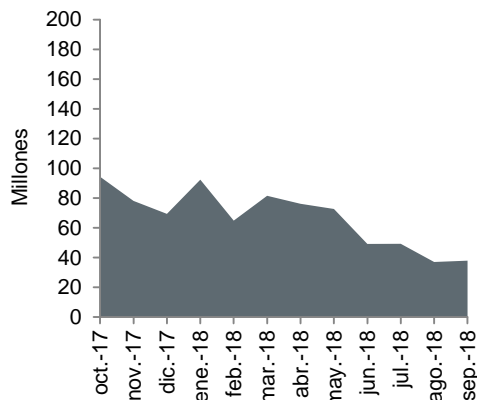
Crecimiento Nominal Valor Cuota

(Base 100 sep'17)



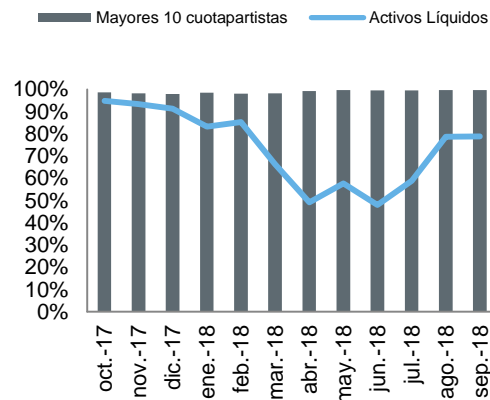
Fuente: C.A.F.C.I., estimaciones propias.

Cantidad de cuotapartes



Fuente: Cámara Argentina de F.C.I., estimaciones propias.

Liquidez / Cuotapartistas



Fuente: Cámara Argentina de F.C.I., estimaciones propias.

Dictamen

Franklin Templeton SBS Argentina Fixed Income LC FCI

El consejo de calificación de FIX SCR S.A. AGENTE DE CALIFICACION DE RIESGO "afiliada de Fitch Ratings" - Reg. CNV N°9, en adelante FIX, reunido el 15 de noviembre de 2018, ha decidido confirmar* la calificación asignada al presente fondo en **AA+f(arg)**.

Categoría AAf(arg): la calificación de fondos 'AA' indica una muy alta calidad crediticia de los activos de un portafolio. Se espera que los activos de un fondo con esta calificación mantengan un promedio ponderado de calificación del portafolio de 'AA'.

Los signos "+" o "-" pueden ser agregados a las calificaciones crediticias de fondos para indicar la posición relativa dentro de una categoría de calificación. Estos sufijos no aplican en la categoría 'AAA' o en las categorías inferiores a 'B'. El riesgo de contraparte no fue analizado al no considerarse relevante para la calificación. El sufijo f hace referencia a fondos de renta fija.

El análisis del Administrador se encuentra descrito en forma resumida en el ítem Análisis del Administrador dado que no ha sufrido cambios significativos respecto al informe publicado el 28 de marzo de 2018, en donde figuran con mayor detalle. Dicho informe se encuentra disponible en www.fixscr.com.

*Siempre que se confirme una calificación, la calificación anterior es igual a la del dictamen.

Fuentes de información

La información suministrada para el análisis se considera adecuada y suficiente.

- Reglamento de gestión, 15-03-18, disponible en www.cnv.gob.ar.
- Cartera al 28-09-18 suministrada por la sociedad gerente. Información sobre composición semanal de cartera disponible en www.cnv.gob.ar.
- Información estadística extraída de la Cámara Argentina de FCI, al 28-09-18 y del último año, disponible en www.cafci.org.ar.

Glosario

- Disp: Disponibilidades
- CPD: Cheque pago diferido
- FCI: Fondos Comunes de Inversión
- FF: Fideicomisos Financieros
- ON+VCP: Obligaciones Negociables + Valores Representativos de Deuda de Corto Plazo
- Peer Group: Grupo comparable
- Provinciales: Títulos provinciales (Bonos provinciales + Letras)
- Soberanos: Títulos públicos (Bonos soberanos + Letes)
- BCRA: Lebacks + Pases

Las calificaciones incluidas en este informe fueron solicitadas por el emisor o en su nombre y, por lo tanto, FIX SCR S.A. AGENTE DE CALIFICACIÓN DE RIESGO (afiliada de Fitch Ratings) –en adelante FIX SCR S.A. o la calificadora-, ha recibido los honorarios correspondientes por la prestación de sus servicios de calificación.

TODAS LAS CALIFICACIONES CREDITICIAS DE FIX SCR S.A. ESTÁN SUJETAS A CIERTAS LIMITACIONES Y ESTIPULACIONES. POR FAVOR LEA ESTAS LIMITACIONES Y ESTIPULACIONES SIGUIENDO ESTE ENLACE: [HTTP://WWW.FIXSCR.COM](http://www.fixscr.com). ADEMÁS, LAS DEFINICIONES DE CALIFICACIÓN Y LAS CONDICIONES DE USO DE TALES CALIFICACIONES ESTÁN DISPONIBLES EN NUESTRO SITIO WEB [WWW.FIXSCR.COM](http://www.fixscr.com). LAS CALIFICACIONES PÚBLICAS, CRITERIOS Y METODOLOGÍAS ESTÁN DISPONIBLES EN ESTE SITIO EN TODO MOMENTO. EL CÓDIGO DE CONDUCTA DE FIX SCR S.A., Y LAS POLÍTICAS SOBRE CONFIDENCIALIDAD, CONFLICTOS DE INTERÉS, BARRERAS PARA LA INFORMACIÓN PARA CON SUS AFILIADAS, CUMPLIMIENTO, Y DEMÁS POLÍTICAS Y PROCEDIMIENTOS ESTÁN TAMBIÉN DISPONIBLES EN LA SECCIÓN DE CÓDIGO DE CONDUCTA DE ESTE SITIO. FIX SCR S.A. PUEDE HABER PROPORCIONADO OTRO SERVICIO ADMISIBLE A LA ENTIDAD CALIFICADA O A TERCEROS RELACIONADOS. LOS DETALLES DE DICHO SERVICIO DE CALIFICACIONES SOBRE LAS CUALES EL ANALISTA LIDER ESTÁ BASADO EN UNA ENTIDAD REGISTRADA ANTE LA UNIÓN EUROPEA, SE PUEDEN ENCONTRAR EN EL RESUMEN DE LA ENTIDAD EN EL SITIO WEB DE FIX SCR S.A.

Este informe no debe considerarse una publicidad, propaganda, difusión o recomendación de la entidad para adquirir, vender o negociar valores negociables o del instrumento objeto de la calificación.

La reproducción o distribución total o parcial de este informe por terceros está prohibida, salvo con permiso. Todos los derechos reservados. En la asignación y el mantenimiento de sus calificaciones, FIX SCR S.A. se basa en información fáctica que recibe de los emisores y sus agentes y de otras fuentes que FIX SCR S.A. considera creíbles. FIX SCR S.A. lleva a cabo una investigación razonable de la información fáctica sobre la que se basa de acuerdo con sus metodologías de calificación y obtiene verificación razonable de dicha información de fuentes independientes, en la medida de que dichas fuentes se encuentren disponibles para una emisión dada o en una determinada jurisdicción. La forma en que FIX SCR S.A. lleve a cabo la investigación factual y el alcance de la verificación por parte de terceros que se obtenga, variará dependiendo de la naturaleza de la emisión calificada y el emisor, los requisitos y prácticas en la jurisdicción en que se ofrece y coloca la emisión y/o donde el emisor se encuentra, la disponibilidad y la naturaleza de la información pública relevante, el acceso a representantes de la administración del emisor y sus asesores, la disponibilidad de verificaciones preexistentes de terceros tales como los informes de auditoría, cartas de procedimientos acordadas, evaluaciones, informes actuariales, informes técnicos, dictámenes legales y otros informes proporcionados por terceros, la disponibilidad de fuentes de verificación independientes y competentes de terceros con respecto a la emisión en particular o en la jurisdicción del emisor y una variedad de otros factores. Los usuarios de calificaciones de FIX SCR S.A. deben entender que ni una investigación mayor de hechos, ni la verificación por terceros, puede asegurar que toda la información en la que FIX SCR S.A. se basa en relación con una calificación será exacta y completa. El emisor y sus asesores son responsables de la exactitud de la información que proporcionan a FIX SCR S.A. y al mercado en los documentos de oferta y otros informes. Al emitir sus calificaciones, FIX SCR S.A. debe confiar en la labor de los expertos, incluyendo los auditores independientes, con respecto a los estados financieros y abogados con respecto a los aspectos legales y fiscales. Además, las calificaciones son intrínsecamente una visión hacia el futuro e incorporan las hipótesis y predicciones sobre acontecimientos que pueden suceder y que por su naturaleza no se pueden comprobar como hechos. Como resultado, a pesar de la comprobación de los hechos actuales, las calificaciones pueden verse afectadas por eventos futuros o condiciones que no se previeron en el momento en que se emitió o afirmó una calificación.

La información contenida en este informe, recibida del emisor, se proporciona sin ninguna representación o garantía de ningún tipo. Una calificación de FIX SCR S.A. es una opinión en cuanto a la calidad crediticia de una emisión. Esta opinión se basa en criterios establecidos y metodologías que FIX SCR S.A. evalúa y actualiza en forma continua. Por lo tanto, las calificaciones son un producto de trabajo colectivo de FIX SCR S.A. y ningún individuo, o grupo de individuos, es únicamente responsable por la calificación. La calificación no incorpora el riesgo de pérdida debido a los riesgos que no sean relacionados a riesgo de crédito, a menos que dichos riesgos sean mencionados específicamente como ser riesgo de precio o de mercado, FIX SCR S.A. no está comprometido en la oferta o venta de ningún título. Todos los informes de FIX SCR S.A. son de autoría compartida. Los individuos identificados en un informe de FIX SCR S.A. estuvieron involucrados en, pero no son individualmente responsables por, las opiniones vertidas en él. Los individuos son nombrados solo con el propósito de ser contactados. Un informe con una calificación de FIX SCR S.A. no es un prospecto de emisión ni un sustituto de la información elaborada, verificada y presentada a los inversores por el emisor y sus agentes en relación con la venta de los títulos. Las calificaciones pueden ser modificadas, suspendidas, o retiradas en cualquier momento por cualquier razón a sola discreción de FIX SCR S.A. FIX SCR S.A. no proporciona asesoramiento de inversión de ningún tipo.

Las calificaciones representan una opinión y no son una recomendación para comprar, vender o mantener cualquier título. Las calificaciones no hacen ningún comentario sobre la adecuación del precio de mercado, la conveniencia de cualquier título para un inversor particular o la naturaleza impositiva o fiscal de los pagos efectuados en relación a los títulos. FIX SCR S.A. recibe honorarios por parte de los emisores, aseguradores, garantes, otros agentes y originadores de títulos, por las calificaciones. Dichos honorarios generalmente varían desde USD 1.000 a USD 200.000 (u otras monedas aplicables) por emisión. En algunos casos, FIX SCR S.A. calificará todas o algunas de las emisiones de un emisor en particular, o emisiones aseguradas o garantizadas por un asegurador o garante en particular, por una cuota anual. Se espera que dichos honorarios varíen entre USD 1.000 y USD 200.000 (u otras monedas aplicables). La asignación, publicación o diseminación de una calificación de FIX SCR S.A. no constituye el consentimiento de FIX SCR S.A. a usar su nombre como un experto en conexión con cualquier declaración de registro presentada bajo las leyes de cualquier jurisdicción, incluyendo, no de modo excluyente, las leyes del mercado de títulos y valores de Estados Unidos de América y la "Financial Services and Markets Act of 2000" del Reino Unido. Debido a la relativa eficiencia de la publicación y distribución electrónica, los informes de FIX SCR S.A. pueden estar disponibles hasta tres días antes para los suscriptores electrónicos que para otros suscriptores de imprenta.