

# Pellegrini Renta Fija Pública

Pellegrini S.A.S.G.F.C.I.

Informe de actualización

**Calificación** AA+f(arg)

### Datos Generales

27/07/2018

Agente de Administración	Pellegrini S.A.S.G.F.C.I.
Agente de Custodia	Banco Nación.
Patrimonio	\$ 3.339.579.212
Inicio de actividades	26-06-2014
Plazo de rescate	48 horas
Rto. Mensual *	-2.4%
Rto. Anual *	18.3%

\*Considerando el último día hábil de cada mes

### Criterios relacionados.

Metodología de Calificación Fondos de Renta Fija, registrada ante la Comisión Nacional de Valores.

### Analistas

**Analista Principal**  
Nicolás Sanvitale  
Analista  
(+5411) 5235-8147  
[nicolas.sanvitale@fixscr.com](mailto:nicolas.sanvitale@fixscr.com)

**Analista Secundario**  
Gustavo Ávila  
Director  
(+5411) 5235-8100  
[gustavo.avila@fixscr.com](mailto:gustavo.avila@fixscr.com)

**Responsable del Sector**  
María Fernanda Lopez  
(+5411) 5235-8100  
Senior Director  
[mariafermanda.lopez@fixscr.com](mailto:mariafermanda.lopez@fixscr.com)

### Objetivo y Estrategia de Inversión

Pellegrini Renta Fija Pública es un fondo de renta fija en pesos con un horizonte de inversión de largo plazo.

Su estrategia se orienta a la composición de una cartera con una *duration* superior a los tres años, compuesta principalmente por títulos públicos nacionales, provinciales y municipales.

### Factores determinantes de la calificación

La calificación del Fondo responde principalmente al fuerte posicionamiento en títulos públicos que mantiene el Fondo, con un riesgo de crédito promedio de rango AA(arg). Asimismo, la calificación considera su bajo a moderado riesgo de concentración, su moderado a alto riesgo de liquidez, su elevada concentración por cuotapartista y su fuerte volatilidad patrimonial.

### Análisis del Riesgo Crediticio del Portafolio

**Distribución de las calificaciones:** A la fecha de análisis (27-07-18), el riesgo de distribución era bajo a moderado. Las inversiones en cartera se encontraban calificadas en escala nacional en AAA o A1+ por un 72.1%, en rango AA o A1 por un 17.6%, en rango A o A2 por un 1.0% y en rango BBB o A3 por un 9.3%

**Riesgo crediticio promedio de la cartera:** El Fondo presentó en el último año y a la fecha de análisis un riesgo crediticio promedio en rango AA(arg).

**Riesgo de concentración:** Al 27-07-18, el riesgo de concentración por emisor era bajo a moderado. La principal inversión representaba un 13.4% y las primeras cinco un 38.0%. La estrategia del Fondo de invertir en valores de renta fija pública principalmente Títulos Públicos y Lebac mitiga este riesgo.

### Análisis del Administrador

**Fuerte posicionamiento:** Pellegrini S.A.S.G.F.C.I. posee una extensa historia y experiencia en el mercado, iniciando sus actividades en noviembre de 1994. A julio de 2018 era la tercer Administradora con el 6.9% del mercado y un patrimonio administrado cercano a los \$39.100 millones.

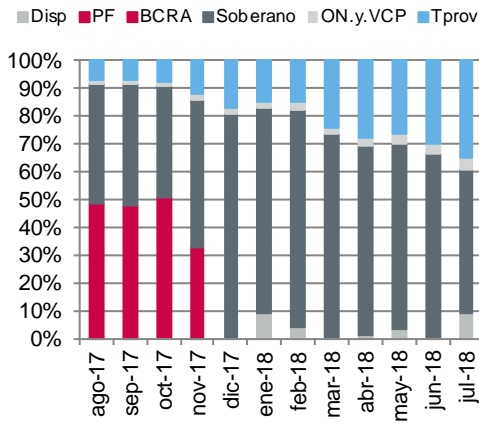
Además, el Agente de Custodia es Banco Nación S.A., que se encuentra calificado por FIX SCR S.A. AGENTE DE CALIFICACION DE RIESGO "afiliada de Fitch Ratings" (en adelante FIX) en AAA(arg) Perspectiva Estable y A1+(arg) para endeudamiento de largo plazo y corto plazo respectivamente.

**Adecuados procesos:** La Administradora posee un adecuado proceso de selección de activos y monitoreo así como un buen control del cumplimiento de los límites regulatorios y lineamientos internos. Asimismo, los ejecutivos de la Administradora poseen una extensa experiencia en el mercado de capitales y son idóneos para una adecuada administración de los fondos

**Moderado a alto riesgo de liquidez:** Al 27-07-18, el principal cuotapartista representaba un 61.4% y los principales cinco el 89.2% del patrimonio del Fondo. En tanto, a la misma fecha los activos líquidos (liquidez inmediata más títulos públicos soberanos) alcanzaban el 60.9%. Asimismo, se consideró la estabilidad de los principales cuotapartistas.

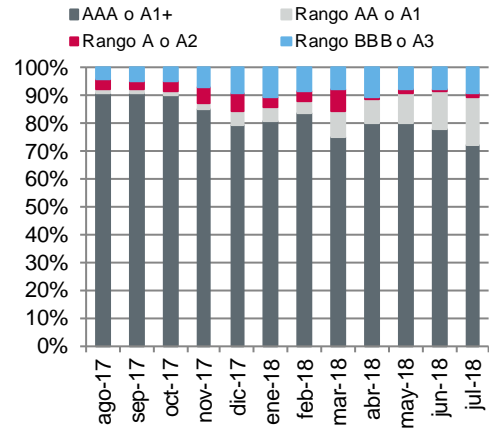
## Análisis de cartera

### Evolución de los instrumentos en cartera



Fuente: Cámara Argentina de F.C.I., estimaciones propias.

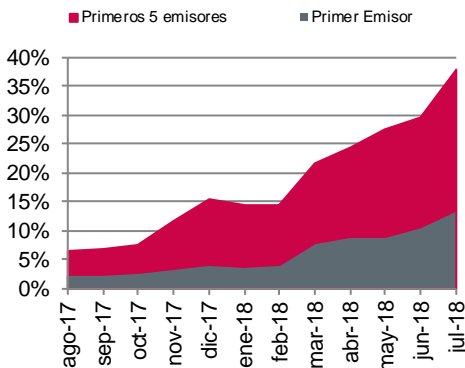
### Calidad crediticia de la cartera



Fuente: Cámara Argentina de F.C.I., estimaciones propias.

### Concentración por emisor

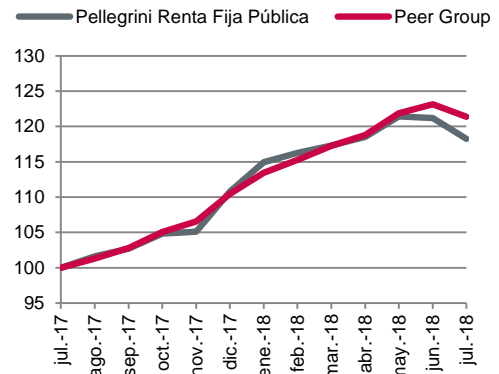
(No incluye títulos emitidos por el Estado Nacional o el BCRA)



Fuente: Cámara Argentina de F.C.I., estimaciones propias.

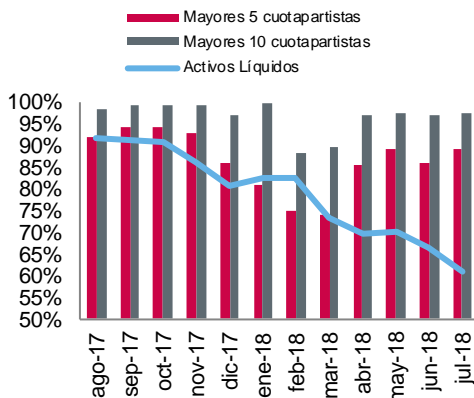
### Crecimiento Nominal Valor Cuota

(Base 100 jul'17)



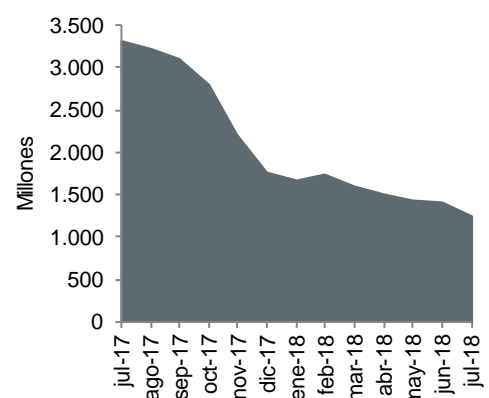
Fuente: C.A.F.C.I., estimaciones propias.

### Liquidez/Cuotapartistas



Fuente: Cámara Argentina de F.C.I., estimaciones propias.

### Cantidad de cuotapartes



Fuente: Cámara Argentina de F.C.I., estimaciones propias.

## Dictamen

### Pellegrini Renta Fija Pública

El consejo de calificación de FIX SCR S.A. AGENTE DE CALIFICACION DE RIESGO "afiliada de Fitch Ratings" - Reg. CNV N°9, en adelante FIX, reunido el 21 de septiembre de 2018, ha decidido confirmar\* la calificación asignada al presente fondo en **AA+f(arg)**.

**Categoría AAf(arg):** La calificación de fondos 'AA' indica una muy alta calidad crediticia de los activos de un portafolio. Se espera que los activos de un fondo con esta calificación mantengan un promedio ponderado de calificación del portafolio de 'AA'.

Los signos "+" o "-" pueden ser agregados a las calificaciones crediticias de fondos para indicar la posición relativa dentro de una categoría de calificación. Estos sufijos no aplican en la categoría 'AAA' o en las categorías inferiores a 'B'. El riesgo de contraparte no fue analizado al no considerarse relevante para la calificación. El sufijo f hace referencia a fondos de renta fija.

El análisis del Administrador se encuentra en forma resumida en Análisis del Administrador dado que no han sufrido cambios significativos respecto al informe publicado el 26 de marzo de 2018, en donde figuran con mayor detalle. Dicho informe se encuentra disponible en [www.fixscr.com](http://www.fixscr.com).

\*Siempre que se confirme una calificación, la calificación anterior es igual a la del dictamen.

### Fuentes de información

La información suministrada para el análisis se considera adecuada y suficiente.

- Reglamento de gestión, 26-06-2014, disponible en [www.cnv.gob.ar](http://www.cnv.gob.ar).
- Cartera al 27-07-2018 suministrada por la Administradora. Información sobre composición semanal de cartera disponible en [www.cnv.gob.ar](http://www.cnv.gob.ar).
- Información estadística extraída de la Cámara Argentina de FCI, al 31-07-2018 y del último año, disponible en [www.cafci.org.ar](http://www.cafci.org.ar).

## **Glosario**

- CPD: Cheque pago diferido
- Disp: Disponibilidades
- FCI: Fondos Comunes de Inversión
- FF: Fideicomisos Financieros
- ON: Obligaciones Negociables.
- Peer Group: Grupo comparable.
- Tprov: Títulos provinciales.
- TP: Títulos públicos

**Las calificaciones incluidas en este informe fueron solicitadas por el emisor o en su nombre y, por lo tanto, FIX SCR S.A. AGENTE DE CALIFICACIÓN DE RIESGO (afiliada de Fitch Ratings) –en adelante FIX SCR S.A. o la calificador–, ha recibido los honorarios correspondientes por la prestación de sus servicios de calificación.**

TODAS LAS CALIFICACIONES CREDITICIAS DE FIX SCR S.A. ESTÁN SUJETAS A CIERTAS LIMITACIONES Y ESTIPULACIONES. POR FAVOR LEA ESTAS LIMITACIONES Y ESTIPULACIONES SIGUIENDO ESTE ENLACE: [HTTP://WWW.FIXSCR.COM](http://www.fixscr.com). ADEMÁS, LAS DEFINICIONES DE CALIFICACIÓN Y LAS CONDICIONES DE USO DE TALES CALIFICACIONES ESTÁN DISPONIBLES EN NUESTRO SITIO WEB [WWW.FIXSCR.COM](http://www.fixscr.com). LAS CALIFICACIONES PÚBLICAS, CRITERIOS Y METODOLOGÍAS ESTÁN DISPONIBLES EN ESTE SITIO EN TODO MOMENTO. EL CÓDIGO DE CONDUCTA DE FIX SCR S.A., Y LAS POLÍTICAS SOBRE CONFIDENCIALIDAD, CONFLICTOS DE INTERÉS, BARRERAS PARA LA INFORMACIÓN PARA CON SUS AFILIADAS, CUMPLIMIENTO, Y DEMÁS POLÍTICAS Y PROCEDIMIENTOS ESTÁN TAMBIÉN DISPONIBLES EN LA SECCIÓN DE CÓDIGO DE CONDUCTA DE ESTE SITIO. FIX SCR S.A. PUEDE HABER PROPORCIONADO OTRO SERVICIO ADMISIBLE A LA ENTIDAD CALIFICADA O A TERCEROS RELACIONADOS. LOS DETALLES DE DICHO SERVICIO DE CALIFICACIONES SOBRE LAS CUALES EL ANALISTA LIDER ESTÁ BASADO EN UNA ENTIDAD REGISTRADA ANTE LA UNIÓN EUROPEA, SE PUEDEN ENCONTRAR EN EL RESUMEN DE LA ENTIDAD EN EL SITIO WEB DE FIX SCR S.A.

**Este informe no debe considerarse una publicidad, propaganda, difusión o recomendación de la entidad para adquirir, vender o negociar valores negociables o del instrumento objeto de la calificación.**

La reproducción o distribución total o parcial de este informe por terceros está prohibida, salvo con permiso. Todos los derechos reservados. En la asignación y el mantenimiento de sus calificaciones, FIX SCR S.A. se basa en información fáctica que recibe de los emisores y sus agentes y de otras fuentes que FIX SCR S.A. considera creíbles. FIX SCR S.A. lleva a cabo una investigación razonable de la información fáctica sobre la que se basa de acuerdo con sus metodologías de calificación y obtiene verificación razonable de dicha información de fuentes independientes, en la medida de que dichas fuentes se encuentren disponibles para una emisión dada o en una determinada jurisdicción. La forma en que FIX SCR S.A. lleve a cabo la investigación factual y el alcance de la verificación por parte de terceros que se obtenga, variará dependiendo de la naturaleza de la emisión calificada y el emisor, los requisitos y prácticas en la jurisdicción en que se ofrece y coloca la emisión y/o donde el emisor se encuentra, la disponibilidad y la naturaleza de la información pública relevante, el acceso a representantes de la administración del emisor y sus asesores, la disponibilidad de verificaciones preexistentes de terceros tales como los informes de auditoría, cartas de procedimientos acordadas, evaluaciones, informes actuariales, informes técnicos, dictámenes legales y otros informes proporcionados por terceros, la disponibilidad de fuentes de verificación independientes y competentes de terceros con respecto a la emisión en particular o en la jurisdicción del emisor y una variedad de otros factores. Los usuarios de calificaciones de FIX SCR S.A. deben entender que ni una investigación mayor de hechos, ni la verificación por terceros, puede asegurar que toda la información en la que FIX SCR S.A. se basa en relación con una calificación será exacta y completa. El emisor y sus asesores son responsables de la exactitud de la información que proporcionan a FIX SCR S.A. y al mercado en los documentos de oferta y otros informes. Al emitir sus calificaciones, FIX SCR S.A. debe confiar en la labor de los expertos, incluyendo los auditores independientes, con respecto a los estados financieros y abogados con respecto a los aspectos legales y fiscales. Además, las calificaciones son intrínsecamente una visión hacia el futuro e incorporan las hipótesis y predicciones sobre acontecimientos que pueden suceder y que por su naturaleza no se pueden comprobar como hechos. Como resultado, a pesar de la comprobación de los hechos actuales, las calificaciones pueden verse afectadas por eventos futuros o condiciones que no se previeron en el momento en que se emitió o afirmó una calificación.

La información contenida en este informe, recibida del emisor, se proporciona sin ninguna representación o garantía de ningún tipo. Una calificación de FIX SCR S.A. es una opinión en cuanto a la calidad crediticia de una emisión. Esta opinión se basa en criterios establecidos y metodologías que FIX SCR S.A. evalúa y actualiza en forma continua. Por lo tanto, las calificaciones son un producto de trabajo colectivo de FIX SCR S.A. y ningún individuo, o grupo de individuos, es únicamente responsable por la calificación. La calificación no incorpora el riesgo de pérdida debido a los riesgos que no sean relacionados a riesgo de crédito, a menos que dichos riesgos sean mencionados específicamente como ser riesgo de precio o de mercado, FIX SCR S.A. no está comprometido en la oferta o venta de ningún título. Todos los informes de FIX SCR S.A. son de autoría compartida. Los individuos identificados en un informe de FIX SCR S.A. estuvieron involucrados en, pero no son individualmente responsables por, las opiniones vertidas en él. Los individuos son nombrados solo con el propósito de ser contactados. Un informe con una calificación de FIX SCR S.A. no es un prospecto de emisión ni un sustituto de la información elaborada, verificada y presentada a los inversores por el emisor y sus agentes en relación con la venta de los títulos. Las calificaciones pueden ser modificadas, suspendidas, o retiradas en cualquier momento por cualquier razón a sola discreción de FIX SCR S.A. FIX SCR S.A. no proporciona asesoramiento de inversión de ningún tipo.

Las calificaciones representan una opinión y no son una recomendación para comprar, vender o mantener cualquier título. Las calificaciones no hacen ningún comentario sobre la adecuación del precio de mercado, la conveniencia de cualquier título para un inversor particular o la naturaleza impositiva o fiscal de los pagos efectuados en relación a los títulos. FIX SCR S.A. recibe honorarios por parte de los emisores, aseguradores, garantes, otros agentes y originadores de títulos, por las calificaciones. Dichos honorarios generalmente varían desde USD 1.000 a USD 200.000 (u otras monedas aplicables) por emisión. En algunos casos, FIX SCR S.A. calificará todas o algunas de las emisiones de un emisor en particular, o emisiones aseguradas o garantizadas por un asegurador o garante en particular, por una cuota anual. Se espera que dichos honorarios varíen entre USD 1.000 y USD 200.000 (u otras monedas aplicables). La asignación, publicación o disseminación de una calificación de FIX SCR S.A. no constituye el consentimiento de FIX SCR S.A. a usar su nombre como un experto en conexión con cualquier declaración de registro presentada bajo las leyes de cualquier jurisdicción, incluyendo, no de modo excluyente, las leyes del mercado de títulos y valores de Estados Unidos de América y la "Financial Services and Markets Act of 2000" del Reino Unido. Debido a la relativa eficiencia de la publicación y distribución electrónica, los informes de FIX SCR S.A. pueden estar disponibles hasta tres días antes para los suscriptores electrónicos que para otros suscriptores de imprenta.